

一带一路倡议框架下的职教出海-淮北职业技术学院马来西亚相城学院（徽匠工坊）的实践与创新

（陈成文、周容容、谢鹏、张磊）

摘要：在“一带一路”倡议深入推进与职业教育国际化加速发展的背景下，淮北职业技术学院响应“教随产出、校企同行”政策导向，联合马来西亚新纪元大学学院共建马来西亚相城学院（徽匠工坊）。项目以“中文+职业技能”为核心，聚焦新能源汽车等马来西亚重点扶持产业，通过标准共研、资源适配、产教融合的创新路径，构建跨国职业教育合作新模式。经过实践，项目实现了中国职教标准的本土化输出、中马产业人才的精准培育与两国人文交流的深度融合，为职业院校服务国际产能合作、打造“徽匠”职教出海品牌提供了可复制、可推广的实践范本。

关键词：一带一路；职教出海；徽匠工坊；产教融合；

一、实施背景

（一）国家战略与政策导向引领

教育部“双高计划”明确提出职业教育需“紧密服务境外办学需求，培养国际化高技能人才和中资企业急需的本土技能人才”。“一带一路”共建过程中，中马产能合作持续深化，亟需职业教育发挥人才支撑作用，这为淮北职业技术学院开展跨国职教合作提供了政策依据与方向指引。

（二）中马产业与人才需求契合

马来西亚将新能源汽车产业列为重点扶持领域，面临高素质技能人才短缺的瓶颈。而淮北职业技术学院的新能源汽车技术专业为作为淮职重点建设专业，积累了成熟的人才培养经验与优质教学资源，双方在产业发展与人才需求上形成天然契合。

（三）职教国际化发展的必然选择

淮北职业技术学院依托多年办学经验，亟需突破单一交流模式，通过海外实体办学平台实现从“单向输出”到“双向共赢”的转型，打造具有安徽特色的职教出海品牌，助力“徽匠”技艺与中国职教标准走向国际。

二、主要做法

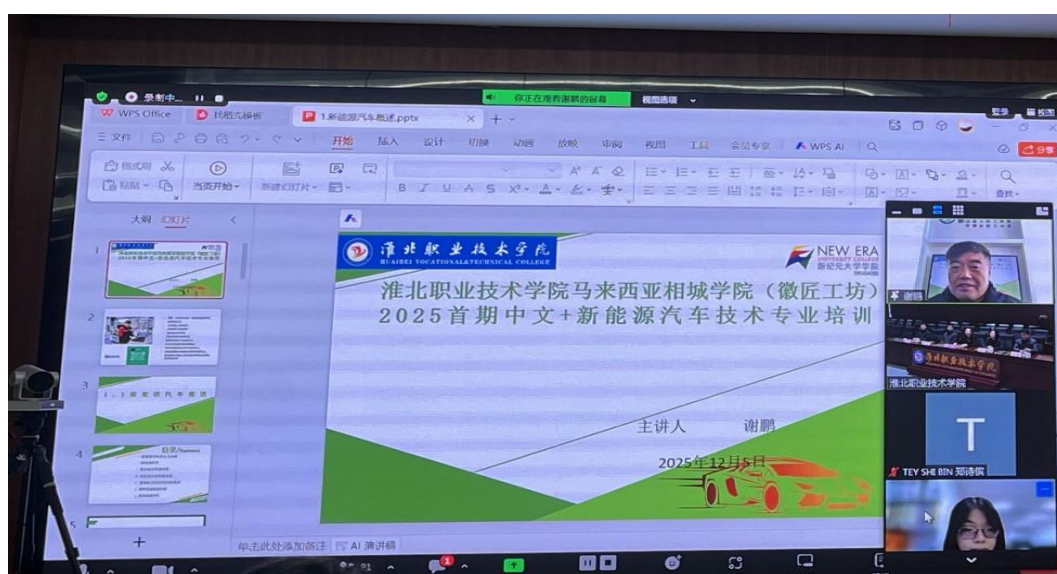
（一）共建实体平台，构建合作长效机制

联合马来西亚新纪元大学学院共建“马来西亚相城学院（徽匠工坊）”，确立“院校主导、产业参与”的三方协作模式。明确双方在课程设置、师资配备、实训管理等方面的职责分工，通过签署合作协议、建立定期沟通机制，保障项目实体化运作与可持续发展，筑牢中马职教合作的组织基础。



（二）精准对接需求，打造本土化课程体系

聚焦马来西亚新能源汽车产业需求，构建“中文+职业技能”三位一体课程体系。核心课程涵盖新能源汽车技术理论与实操技能，同时嵌入本地行业法规等本土化内容。由淮北职业技术学院“相城工匠”教学团队牵头，联合马来西亚行业专家共同研发双语教学资源，确保课程既符合中国职教标准，又适配当地岗位需求。



3. 创新教学模式，强化实操能力培养

采用“线上授课+企业实践”的混合式教学模式。首期“中文 + 新能源汽车技术”培训班通过线上平台为 60 余名马来西亚学员提供理论教学，同步对接当地企业搭建实训基地，安排学员参与真实项目运作，实现“教学-实训-就业”的闭环培养。



三、成果成效

（一）人才培养成效显著，满足产业发展需求

首期培训班顺利落地并完成 60 余名学员的系统培养，学员在新能源汽车技术理论与实操能力上实现显著提升，得到马来西亚行业企业的认可。项目为马来西亚新能源汽车产业输送了首批本土化技能人才，有效缓解了当地人才短缺问题，为中马产业合作提供了坚实的人才支撑。

（二）中马合作深度深化，人文交流成果丰硕

通过项目合作，淮北职业技术学院与马来西亚新纪元大学学院建立了稳定的合作关系，拓展了中马职教交流的渠道与空间。60 余名马来西亚学员成为中马文化交流的民间使者，进一步筑牢了两国友好往来的纽带，为“一带一路”人文交流注入了职教力量。

（三）创新模式可复制推广，提供职教出海范本

项目探索形成的“院校共建、标准共研、资源适配、产教融合、人文浸润”的职教出海模式，具有较强的可复制性与推广价值。该模式为国内职业院校对接“一带一路”共建国家产业需求、开展海外实体办学提供了实践参考，助力形成具有中国特色的职教国际化发展路径。

四、经验总结

（一）锚定国家战略，精准对接国际需求是职教出海的前提。职教出海并非盲目输出，需牢牢把握“一带一路”倡议等国家战略导向，精准匹配共建国家的产业发展规划与人才短缺痛点。本项目正是立足马来西亚新能源汽车产业发展需求，结合自身专业优势，实现了供需精准对接，为项目成功奠定了基础。这一经验表明，职业院校开展海外合作需先做好“需求调研”，将国家战略要求、自身资源禀赋与合作方实际需求有机结合，避免“一刀切”的输出模式。

（二）坚持本土化适配，破解跨国办学壁垒是关键。跨国职教合作的核心难点在于不同国家的教育体系、行业标准、文化背景差异。项目通过“共建团队、共搭平台”的本土化策略，将中国职教标准与马来西亚行业法规、岗位需求深度

融合，有效破解了跨国教学的适配难题。职教出海需摒弃“拿来主义”，尊重合作方本土实际，通过“双向协同”实现教育资源的本土化转化，提升项目的可持续性。

（三）深化产教融合，构建协同育人生态是质量保障。职业教育的核心是“产教融合、校企合作”，这一理念在海外办学中同样适用。项目构建“院校主导、产业参与”的协作模式，通过对接当地企业搭建实训基地、引入行业导师参与教学，确保了人才培养质量与产业需求的精准匹配。表明，只有将产业资源深度融入海外办学全过程，构建多方协同的育人生态，才能让职教出海真正服务于当地产业发展，提升项目的核心竞争力。